



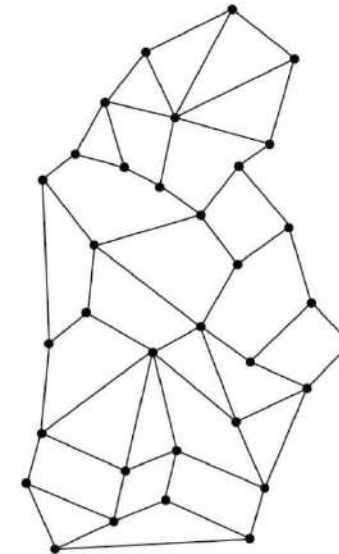
Εργασιακές (υπο)δομές

>Φορντικό μοντέλο παραγωγής vs δικτυακές σχέσεις



Το εργοστάσιο του Ford στο River Rouge του Detroit, 1922

Πηγή: <https://walk2geographies.wordpress.com/>



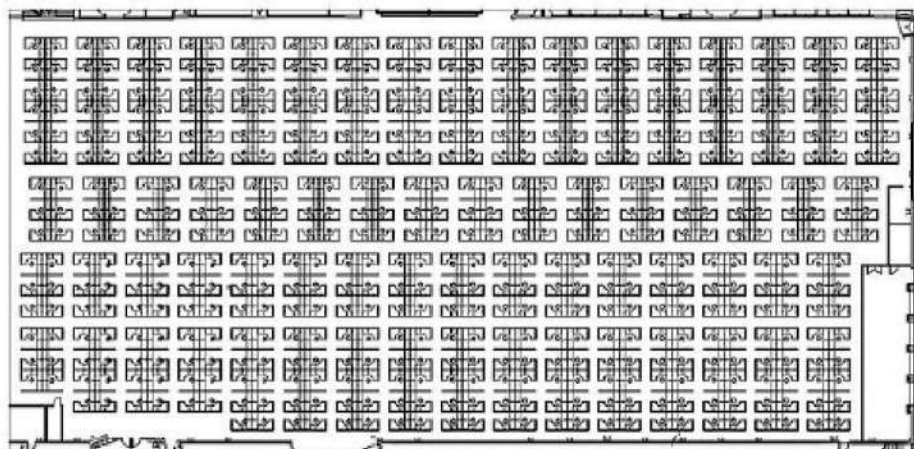
Distributed network, Paul Baran, 1960

Πηγή: <https://humphryscomputing.com/>



Εργασιακές (υπο)δομές

>Cubicle vs Bürolandschaft



Cubicle farm, Robert Prost, Κάτοψη

Πηγή :<https://planlibre.ch/>



Εργασιακές (υπο)δομές >Cubicle vs Bürolandschaft



Cubicle offices, Robert Propst, 1960
Πηγή: <https://www.wsj.com/>



Bürolandschaft, 1960
Πηγή : <https://www.architectural-review.com/>

Εργασιακές (υπο)δομές

>Εργασιακοί χώροι σε υφιστάμενα βιομηχανικά κτίρια



Coworks, Leeser Architecture, Brooklyn, 2016
Πηγή : <https://www.dezeen.com/>



SinnerSchrader, Kurz Architecture, Πράγα, 2018
Πηγή : <https://www.interiorzine.com/>



Deskopolitan co-working space, MoreySmith, Παρίσι, 2016
Πηγή : <https://officesnapshots.com/>



Καινοτόμο Επιχειρηματικό Πάρκο σε
υφιστάμενο βιομηχανικό κτίριο.

Εισηγητές: Χάιδω Γεωργιάδη, Αντώνιος Μόρας

Εργασιακές (υπο)δομές

>Σήμερα



Open plan office before covid-19 VS open plan office after covid-19

Πηγή : <https://www.vitra.com/>



Καινοτόμο Επιχειρηματικό Πάρκο σε
υφιστάμενο βιομηχανικό κτίριο.

Εισηγητές: Χάιδω Γεωργούλη, Αντώνιος Μόρας

JOIST



Το κτίριο

Εμβαδό: **1800 τ.μ.**

Χρόνος Μελέτης & Κατασκευής: **2020-2022**

Τοποθεσία: **Βαλτετσίου & Τριπόλεως, Λάρισα, Ελλάδα**

Ομάδα μελέτης

Αρχιτεκτονική μελέτη-επίβλεψη: **aether;arch**

Αρχιτέκτονες: Αντώνιος Μόρας, Χάιδω Γεωργούλη,

Δέσποινα Πάλλη, Μελίνα Παραφέστα, Βασιλική Ιακωβάκη

Πολιτικός Μηχανικός: Κωνσταντίνα Δαστιρίδου

Στατική μελέτη: Concentral Group - Νικολαΐδης Τάσος

Η/Μ μελέτη: Γεώργιος Κόνιαρης

Σχεδιασμός Εταιρικής ταυτότητας: Cursor Design Studio

Φωτογραφίες: Χάιδω Γεωργούλη, Δέσποινα Πάλλη

Εργοδότης: THE FACTORY ΜΟΝΟΠΡΟΣΩΠΗ Ι.Κ.Ε.



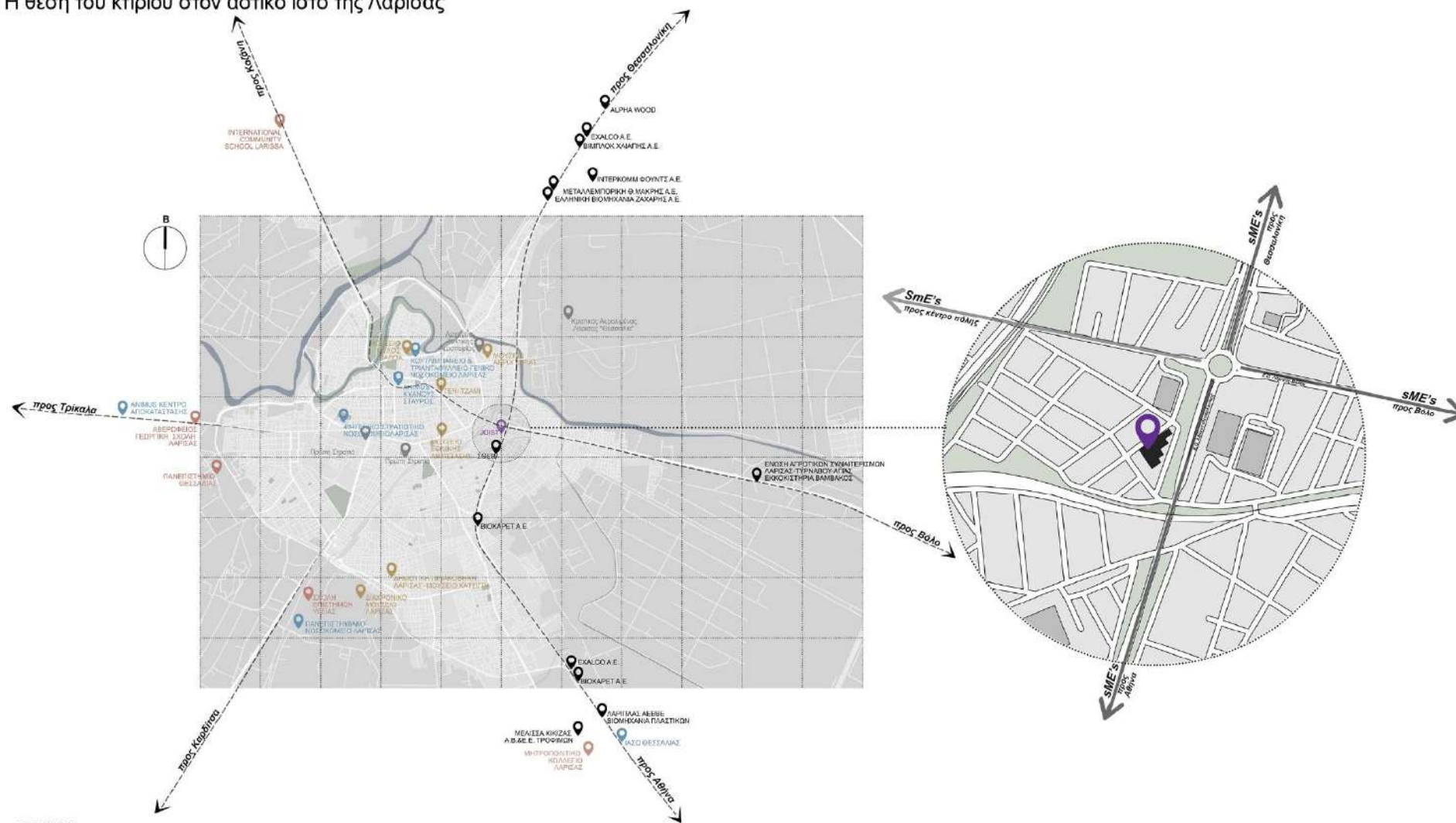


Καινοτόμο Επιχειρηματικό Πάρκο σε
υφιστάμενο βιομηχανικό κτίριο.

Εισηγητές: Χάιδω Γεωργιάδη, Αντώνιος Μόρας

Υφιστάμενο Κτίριο

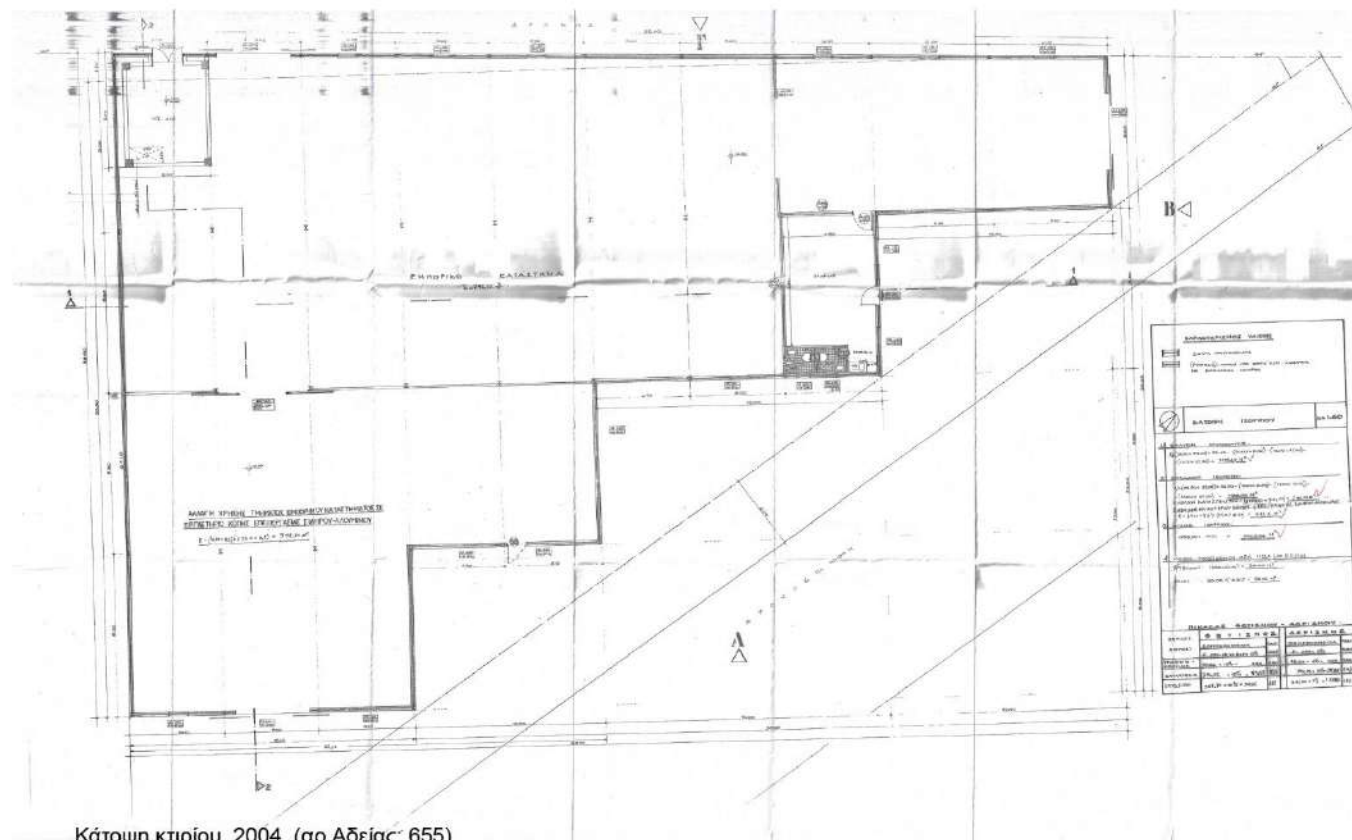
> Η θέση του κτιρίου στον αστικό ιστό της Λάρισας



Η θέση του κτιρίου συναρτῶμενη με υπάρχοντα βιομηχανικά/βιοτεχνικά κτίρια της περιοχής.



Υφιστάμενο Κτίριο



Κάτοψη κτιρίου, 2004. (αρ.Αδείας: 655)



Καινοτόμο Επιχειρηματικό Πάρκο σε
υφιστάμενο βιομηχανικό κτίριο.

Εισηγητές: Χάιδω Γεωργιάδη, Αντώνιος Μόρας

Υφιστάμενο Κτίριο



Φωτογραφίες κτιρίου πριν την επανάχρηση (έτος: 2020)



Καινοτόμο Επιχειρηματικό Πάρκο σε
υφιστάμενο βιομηχανικό κτίριο.

Εισηγητές: Χάιδω Γεωργιάδη, Αντώνιος Μόρας

JOIST

JOIST ΠΑΡΚΟ ΚΑΙΝΟΤΟΜΙΑΣ

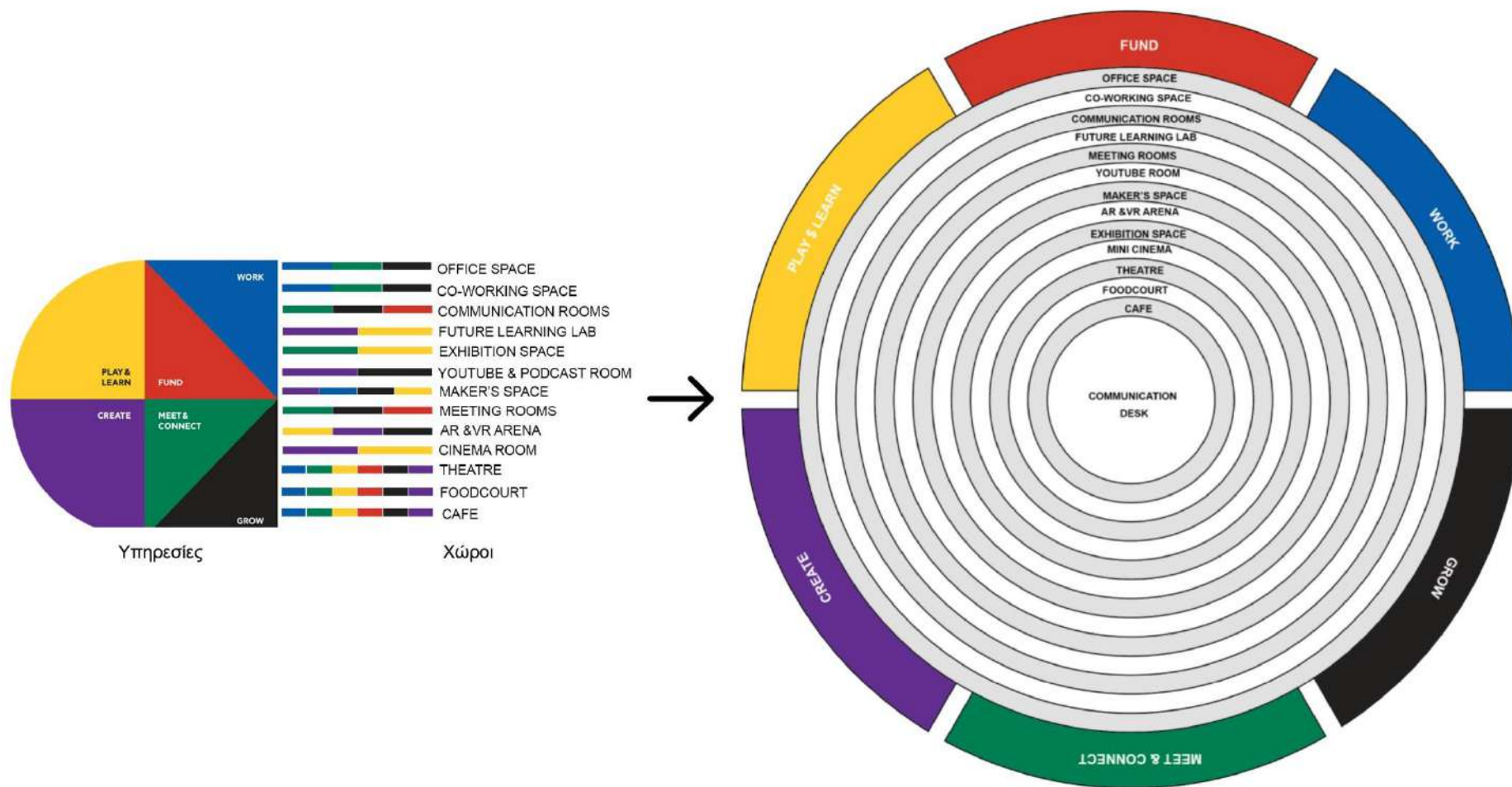
Το JOIST είναι ένα phygital
οικοσύστημα που ενισχύει την
καινοτομία και τη μεταφορά γνώσης
στα πεδία της επιχειρηματικότητας,
της τεχνολογίας, της επιστήμης, της
τέχνης και του design.

Πηγή: <https://joistpark.eu/>



Το οικοσύστημα ως συνθετικό εργαλείο οργάνωσης

> Οργάνωση προγραμματικής λειτουργίας JOIST



Διάγραμμα συντακτικών σχέσεων

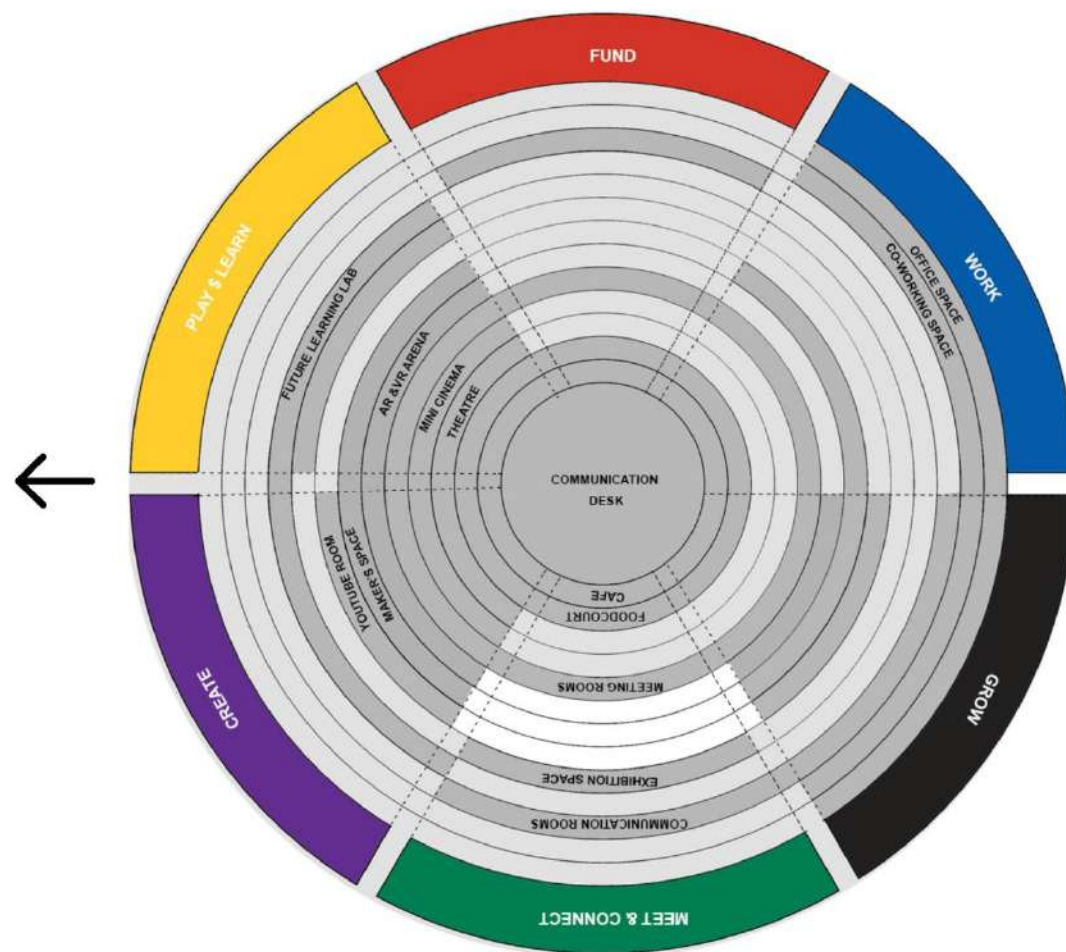


Το οικοσύστημα ως συνθετικό εργαλείο οργάνωσης

> Οργάνωση προγραμματικής λειτουργίας JOIST



Δημιουργία Clusters



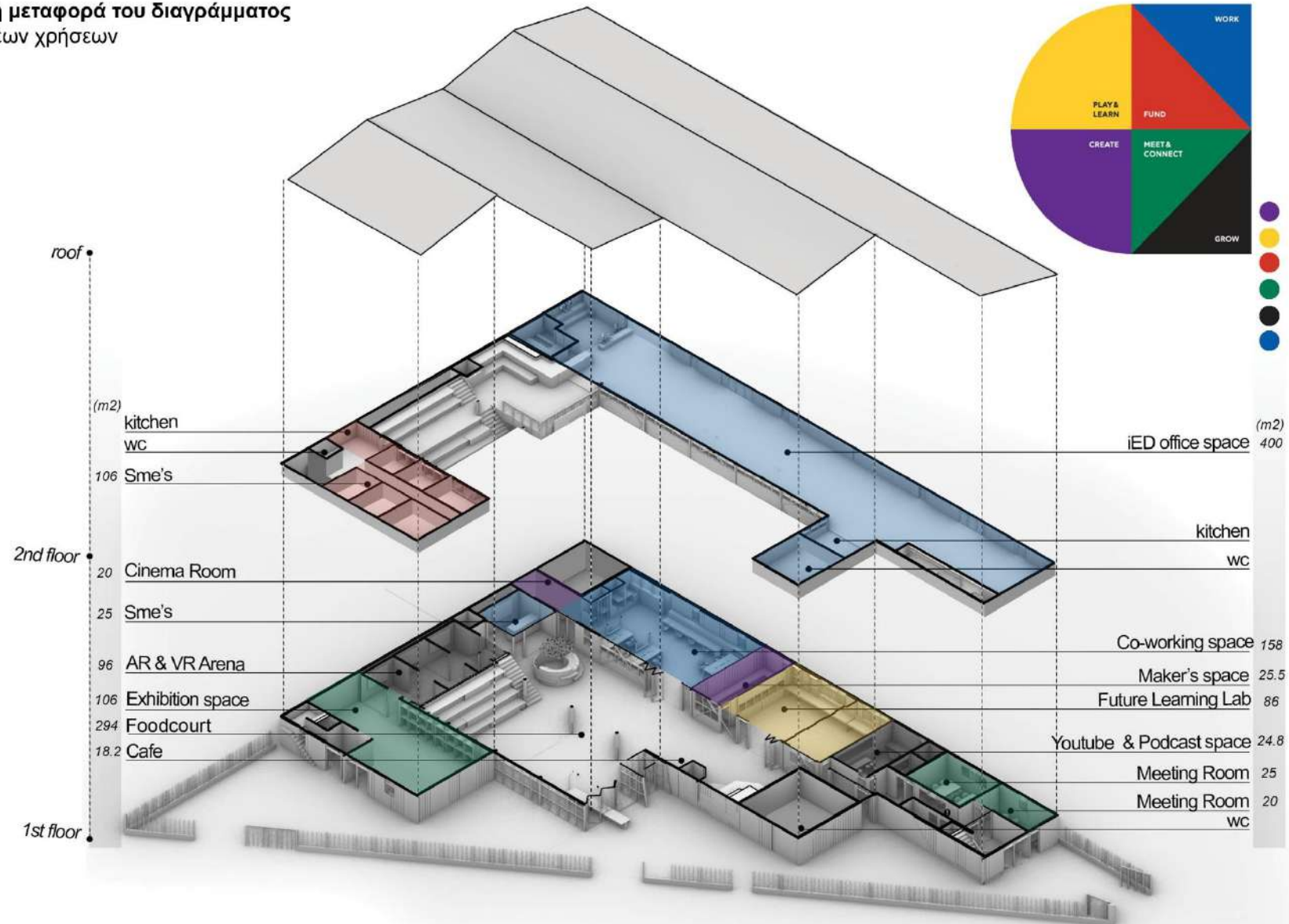
Διάγραμμα συντακτικών σχέσεων



Καινοτόμο Επιχειρηματικό Πάρκο σε
υφιστάμενο βιομηχανικό κτίριο.

Εισηγητές: Χάιδω Γεωργιάδη, Αντώνιος Μόρας

Η χωρική μεταφορά του διαγράμματος > Δομή νέων χρήσεων



Αξονομετρικό σκαρίφημα.



Καινοτόμο Επιχειρηματικό Πάρκο σε
υφιστάμενο βιομηχανικό κτίριο.
Εισηγητές: Χάϊω Γεωργιάλη, Αντώνιος Μόρας

Η χωρική μεταφορά του διαγράμματος > Σχεδιασμός



Φωτορεαλιστικές αναπαραστάσεις από την πλατεία και την είσοδο του κτίριου.

Η χωρική μεταφορά του διαγράμματος > Σχεδιασμός



[β]



[α]



[γ]

[α], [γ] Future Learning Lab
[β] Co-working
[δ] AR & VR Arena



[δ]

Φωτορεαλιστικές αναπαραστάσεις από τους επιμέρους χώρους.



Καινοτόμο Επιχειρηματικό Πάρκο σε
υφιστάμενο βιομηχανικό κτίριο.

Εισηγητές: Χάϊω Γεωργιάλη, Αντώνιος Μόρας

Η μετατροπή ως διάλογος

> Αντιπαράβολή



Φωτορεαλιστικές αναπαραστάσεις απόψεων του κτιρίου από την εθν.οδό Αθηνών-Θεσσαλονίκης.



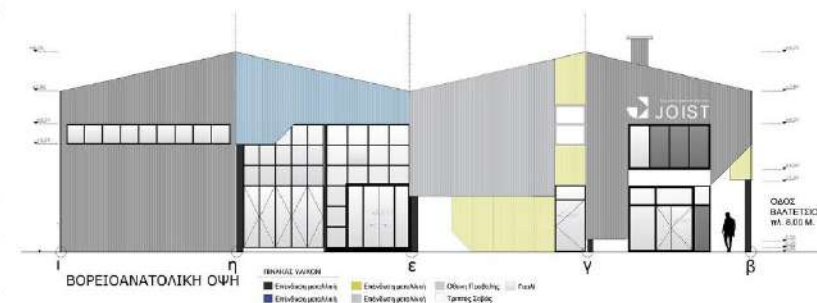
Καινοτόμο Επιχειρηματικό Πάρκο σε
υφιστάμενο βιομηχανικό κτίριο.

Εισηγητές: Χάιδω Γεωργιάδη, Αντώνιος Μόρας

Η μετατροπή ως διάλογος > Αντιπαράβολή



Νέες τυπολογίες ανοιγμάτων που προκύπτουν
από το σχηματικό κάνναβο των υφιστάμενων ανοιγμάτων.



0 5 10 15
(m.)

Όψεις κτιρίου.



Καινοτόμο Επιχειρηματικό Πάρκο σε
υφιστάμενο βιομηχανικό κτίριο.

Εισηγητές: Χάιδω Γεωργούλη, Αντώνιος Μόρας

Η μετατροπή ως διάλογος > Αντιπαράβολή



Φωτογραφίες όψεων μετά την υλοποίηση.



Καινοτόμο Επιχειρηματικό Πάρκο σε
υφιστάμενο βιομηχανικό κτίριο.
Εισηγητές: Χάιδω Γεωργιάλη, Αντώνιος Μόρας





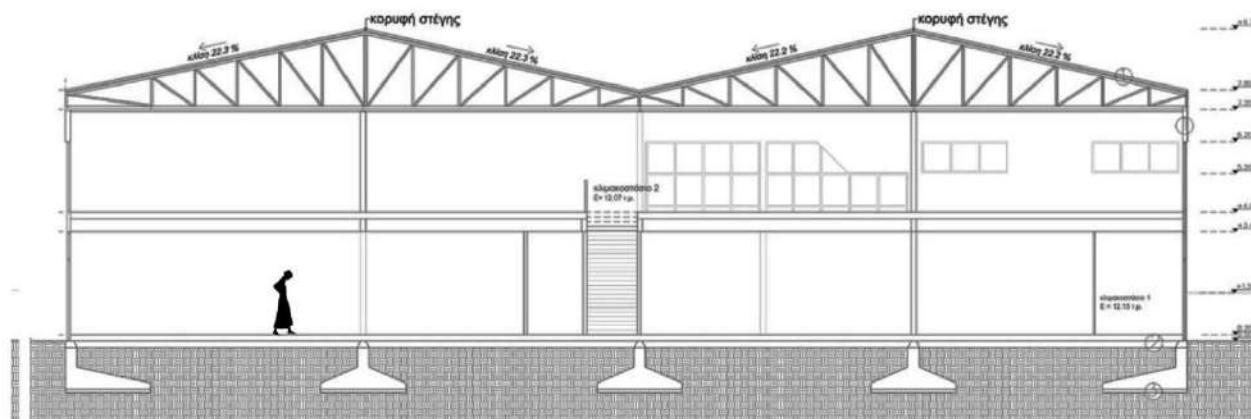
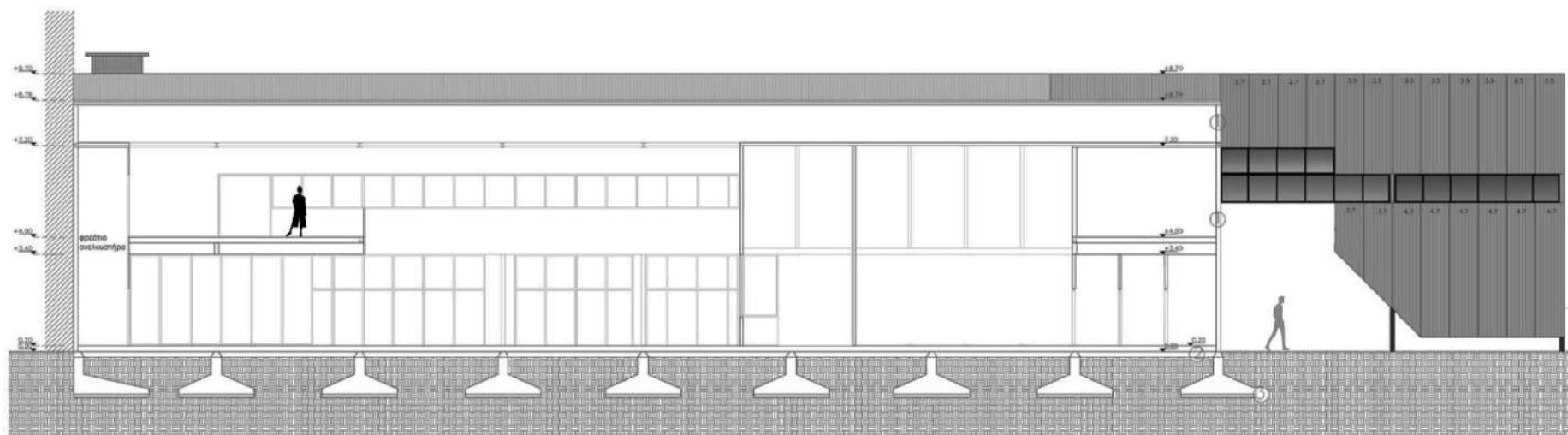


Καινοτόμο Επιχειρηματικό Πάρκο σε
υφιστάμενο βιομηχανικό κτίριο.

Εισηγητές: Χάϊω Γεωργούλη, Αντώνιος Μόρας

Η μετατροπή ως διάλογος

> Συνύπαρξη



Η μετατροπή ως διάλογος > Συνύπαρξη



[α],[β] Η προσθήκη του παταριού.
[β] Αποψη πλατείας από το πατάρι.

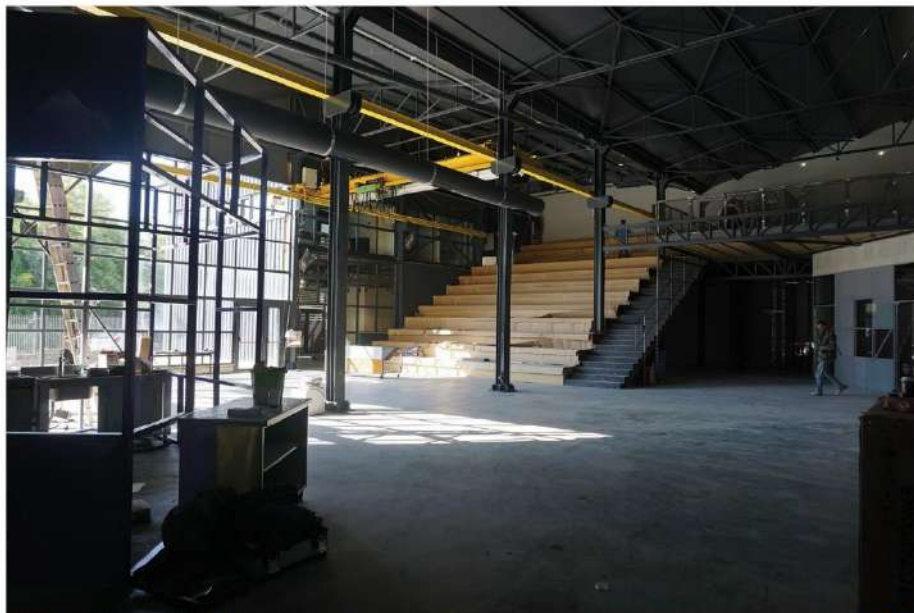


Καινοτόμο Επιχειρηματικό Πάρκο σε
υφιστάμενο βιομηχανικό κτίριο.

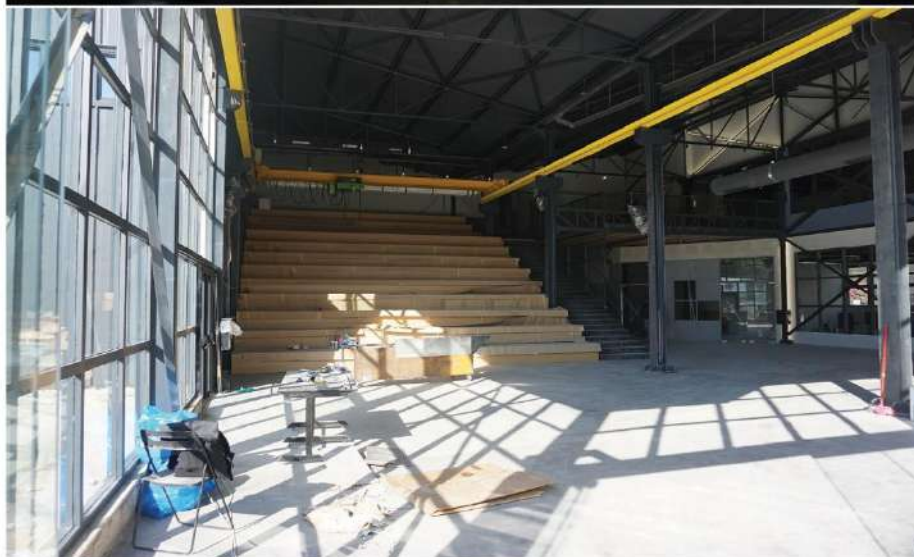
Εισηγητές: Χάιδω Γεωργιάδη, Αντώνιος Μόρας

Η μετατροπή ως διάλογος

> Συνύπαρξη



[α]



[β]

[α],[β] Γενική άποψη "πλατείας"
[γ] Εσωτερική όψη ορόφου.
[δ] Επανάληψη ανοιγμάτων κύριας όψης.
[ε] Η διατήρηση της γερανογέφυρας.



[γ]



[δ]



[ε]

Φωτογραφίες από το εσωτερικό του κτιρίου κατά τις εργασίες υλοποίησης.

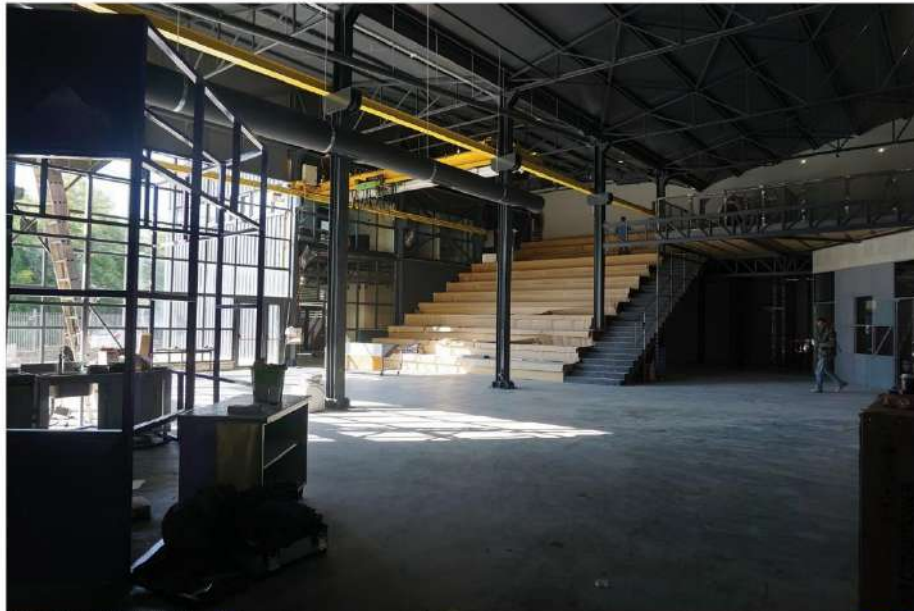


Καινοτόμο Επιχειρηματικό Πάρκο σε
υφιστάμενο βιομηχανικό κτίριο.

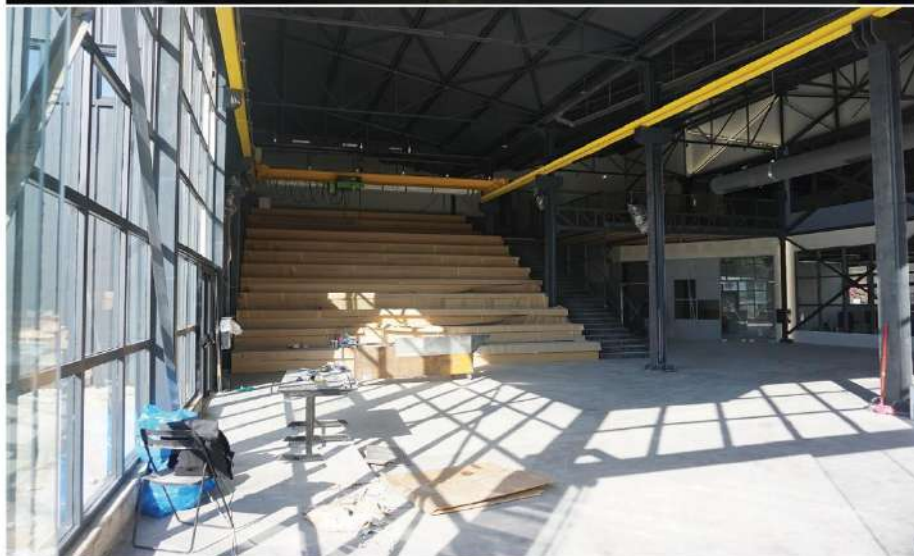
Εισηγητές: Χάιδω Γεωργιάδη, Αντώνιος Μόρας

Η μετατροπή ως διάλογος

> Συνύπαρξη



[α]



[β]

[α],[β] Γενική άποψη "πλατείας"
[γ] Εσωτερική όψη ορόφου.
[δ] Επανάληψη ανοιγμάτων κύριας όψης.
[ε] Η διατήρηση της γερανογέφυρας.



[γ]

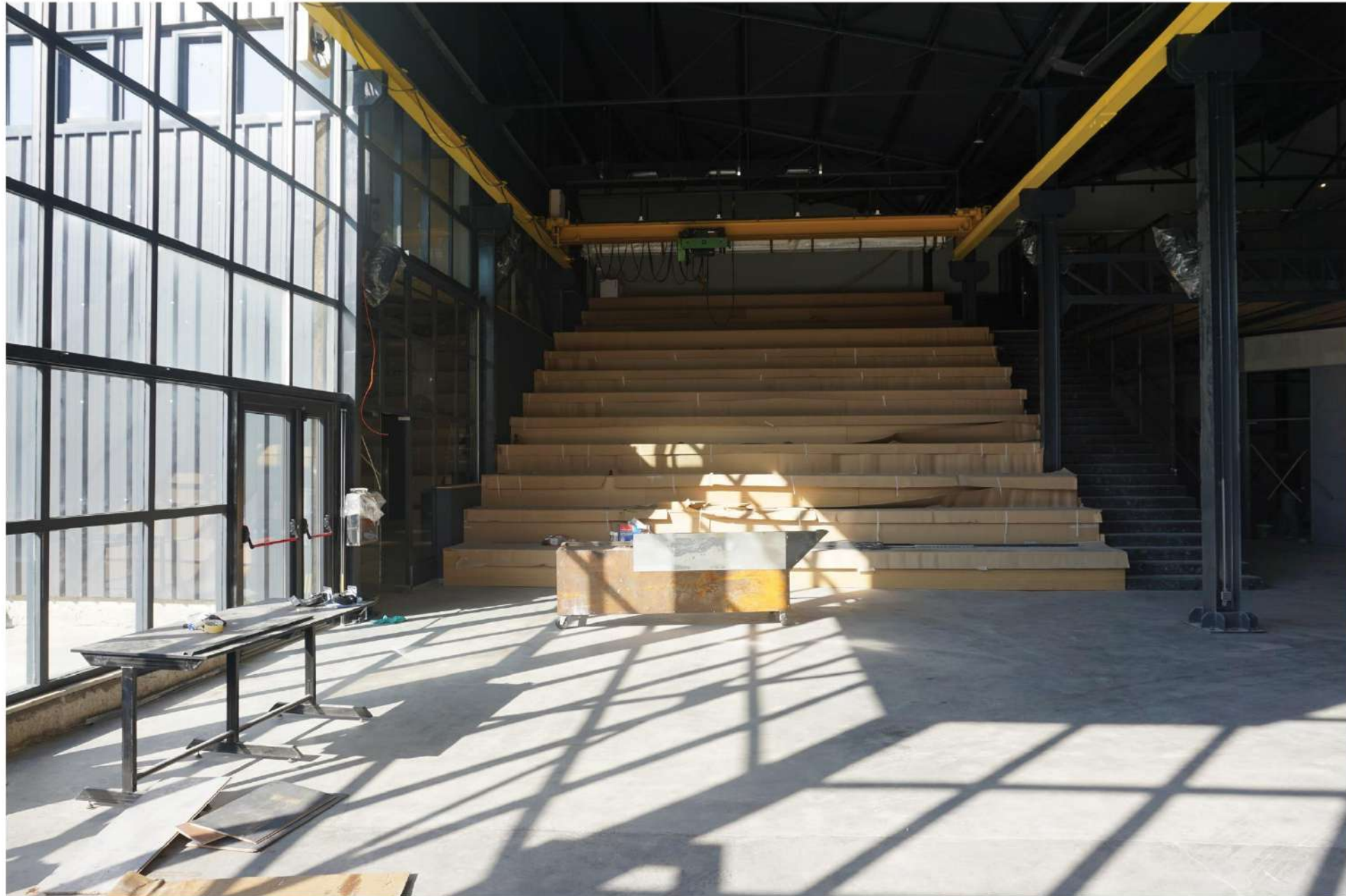


[δ]



[ε]

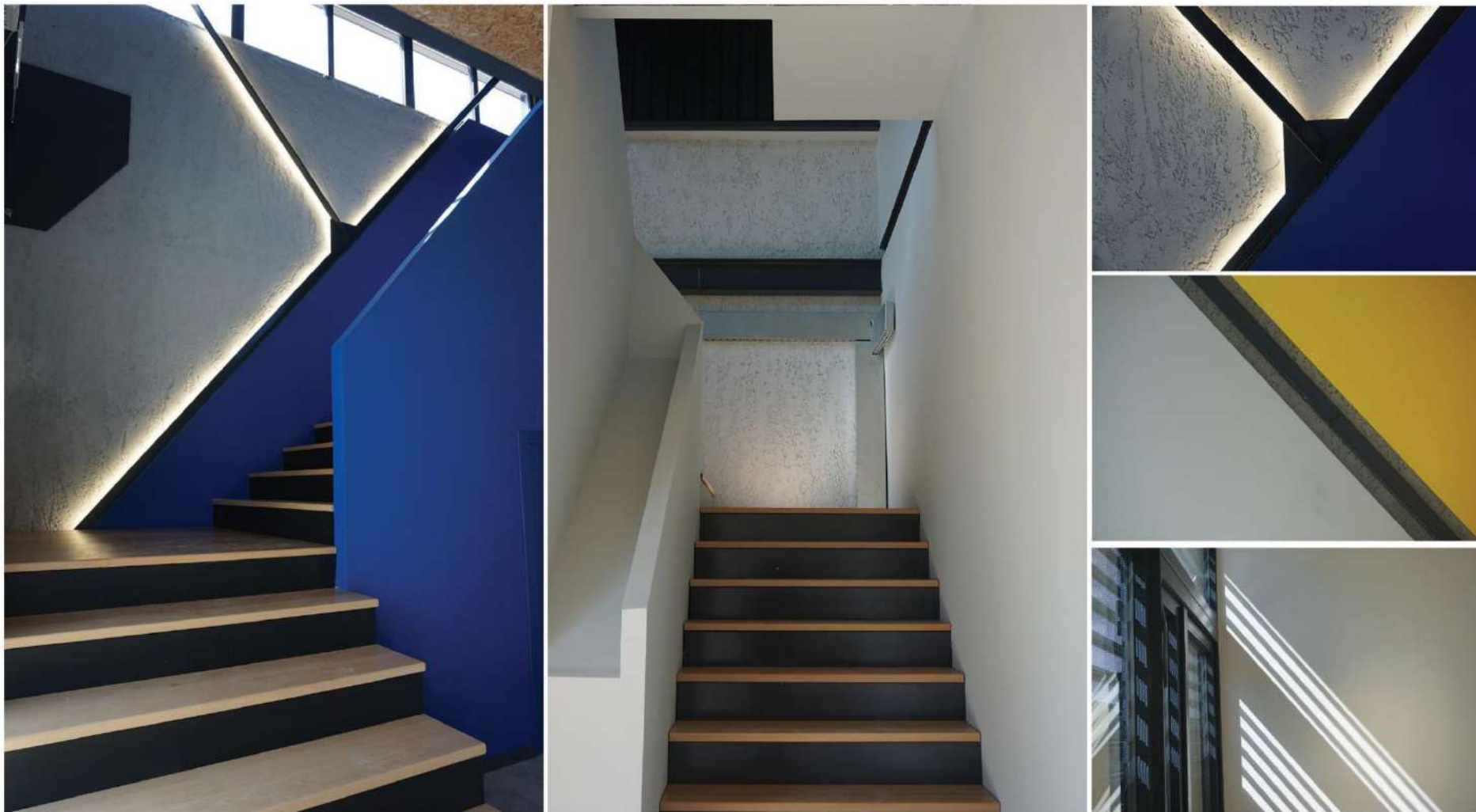
Φωτογραφίες από το εσωτερικό του κτιρίου κατά τις εργασίες υλοποίησης.



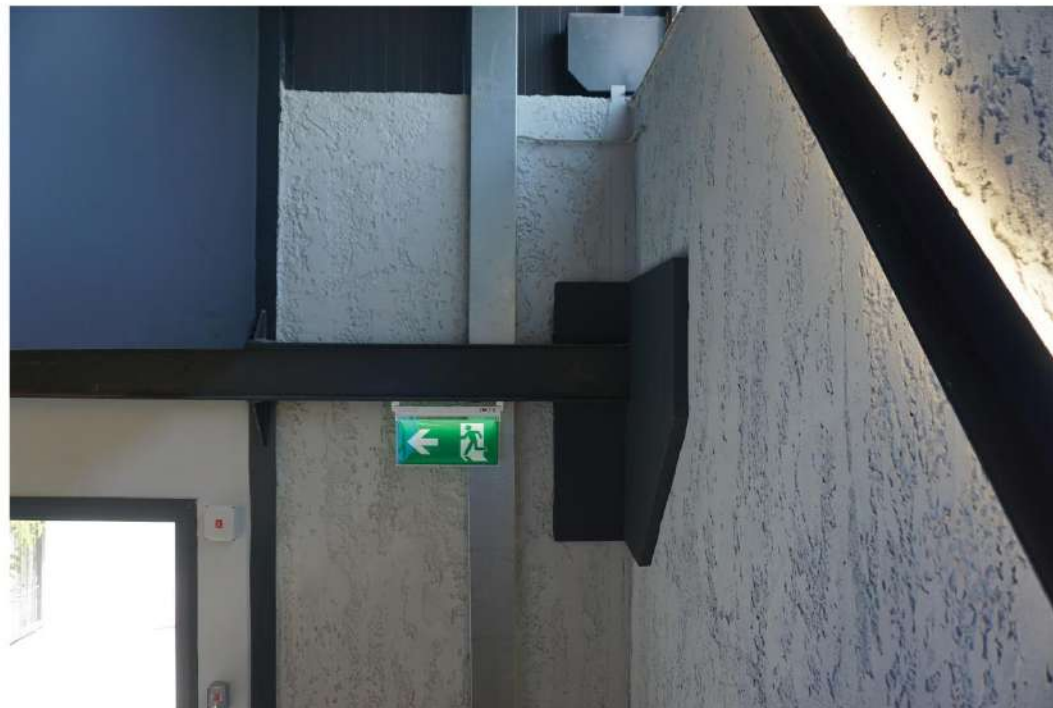
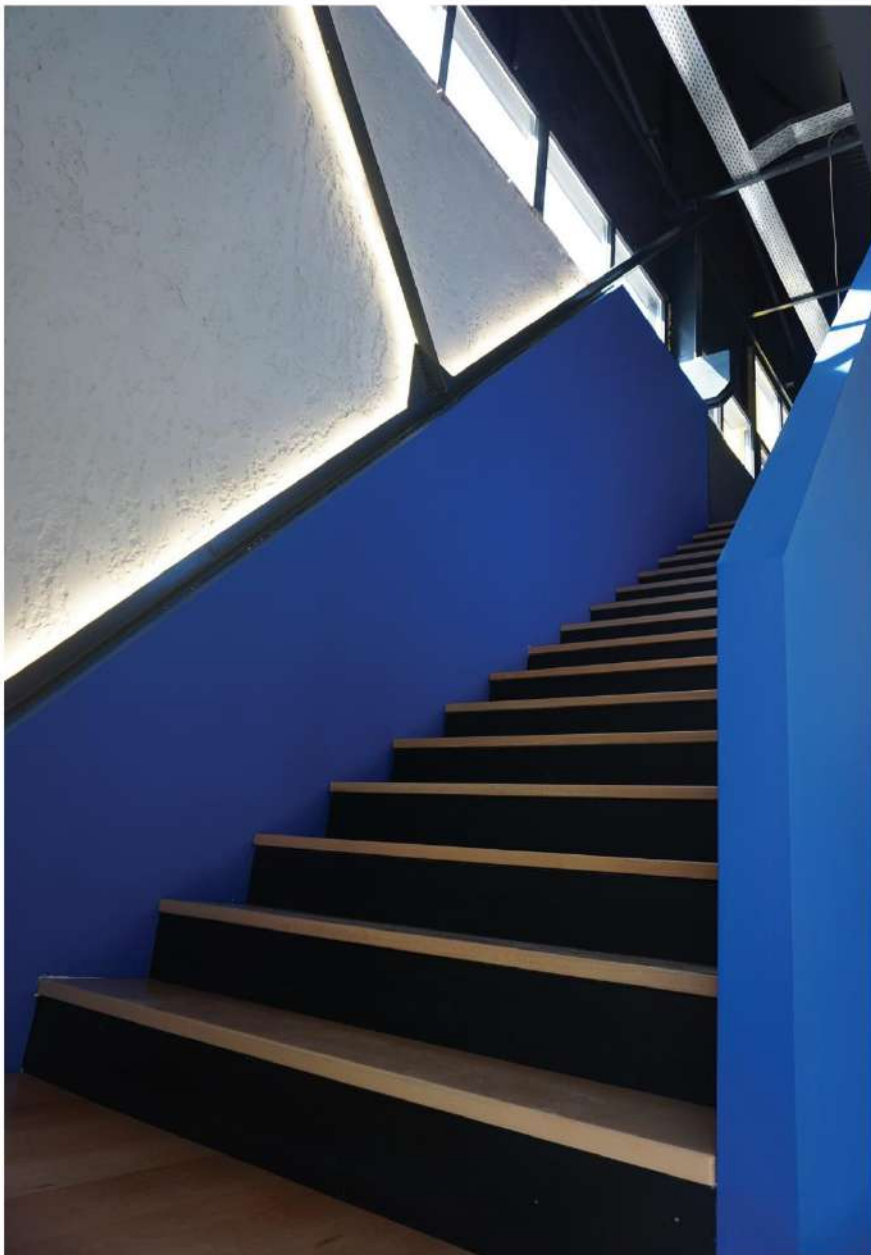


Καινοτόμο Επιχειρηματικό Πάρκο σε
υφιστάμενο βιομηχανικό κτίριο.
Εισηγητές: Χάιδω Γεωργιάλη, Αντώνιος Μόρας

Η μετατροπή ως διάλογος > Συνύπαρξη



Φωτογραφίες από τα κλιμακοστάσια του κτιρίου και λεπτομέρειες αξιοποίησης φερόντων μεταλλικών στοιχείων.

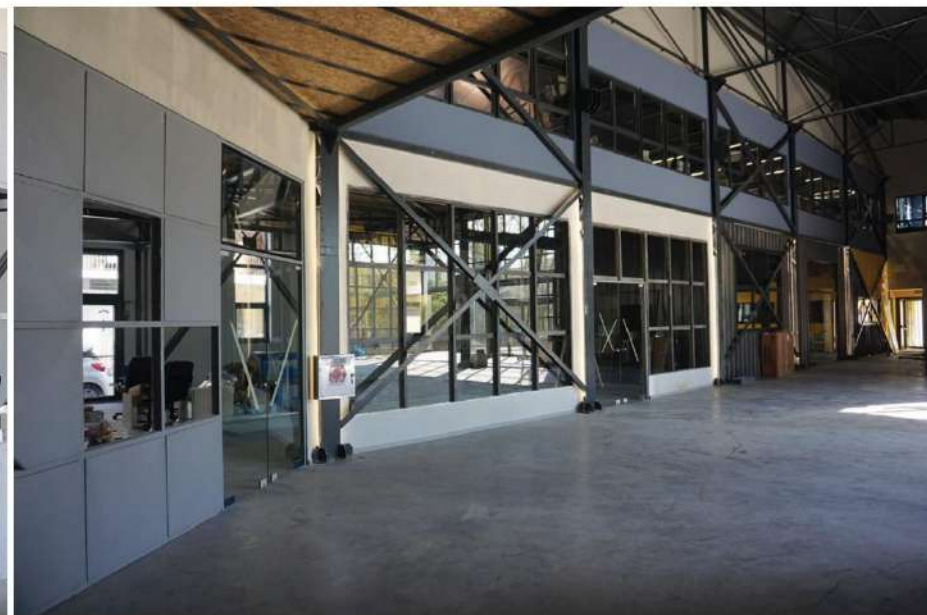
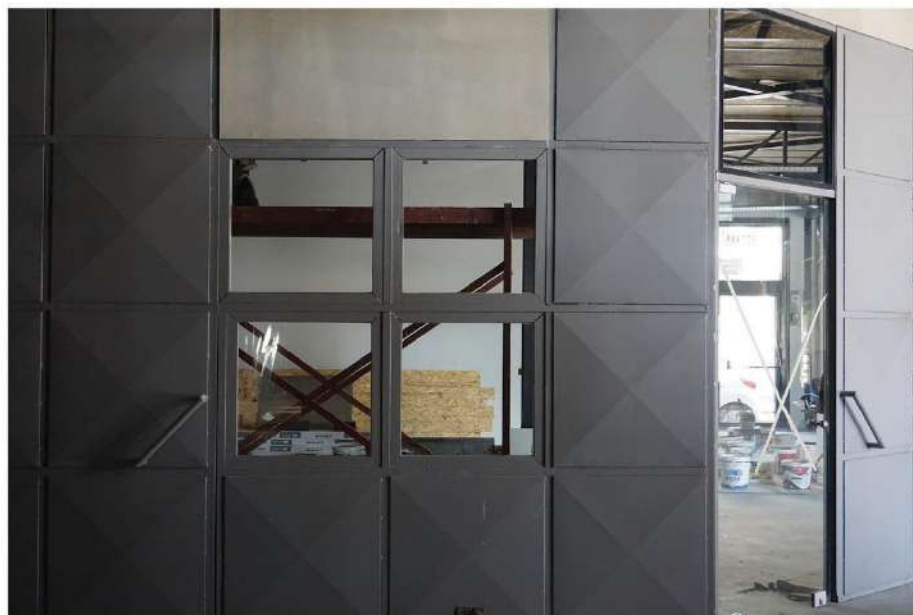
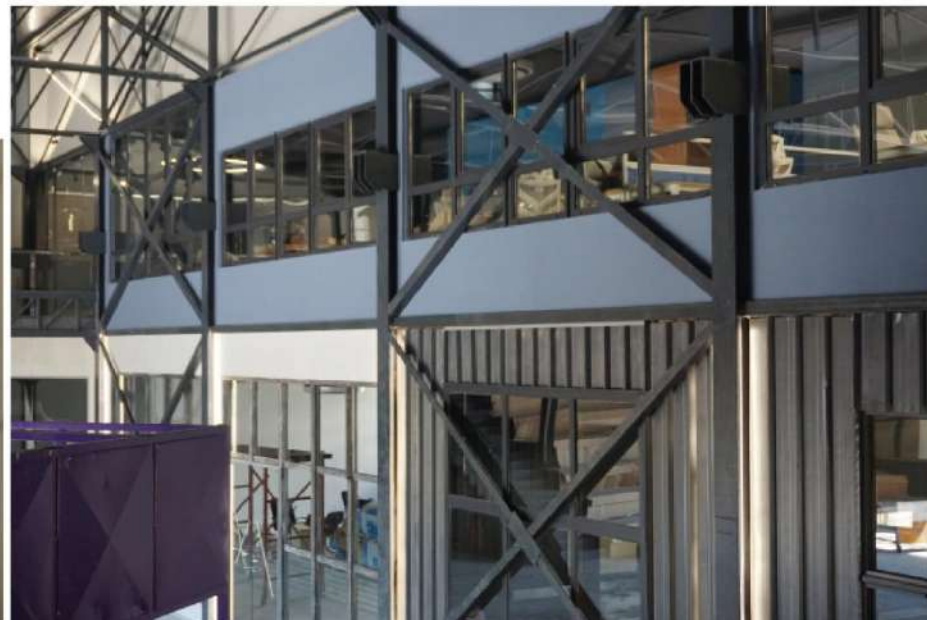




Καινοτόμο Επιχειρηματικό Πάρκο σε
υφιστάμενο βιομηχανικό κτίριο.

Εισηγητές: Χάϊω Γεωργούλη, Αντώνιος Μόρας

Η μετατροπή ως διάλογος > Επανάχρηση



Λειτουργική επανάχρηση μεταλλικών θυρών κτιρίου, παλαιών κουφωμάτων και μεταλλικών πάνελ κατά τη διαδικασία της υλοποίησης.



Καινοτόμο Επιχειρηματικό Πάρκο σε
υφιστάμενο βιομηχανικό κτίριο.

Εισηγητές: Χάιδω Γεωργιάλη, Αντώνιος Μόρας





Καινοτόμο Επιχειρηματικό Πάρκο σε
υφιστάμενο βιομηχανικό κτίριο.

Εισηγητές: Χάϊτω Γεωργούλη, Αντώνιος Μόρας

Η μετατροπή ως διάλογος > Επανάχρηση



[α]

[α] Το απόθεμα

[β] Κατασκευή κινούμενων κερκίδων.

[γ] Κατασκευή σκελετού καθίσματος.

[δ] Κατασκευή σκελετού καναπέ.



[β]



[γ]

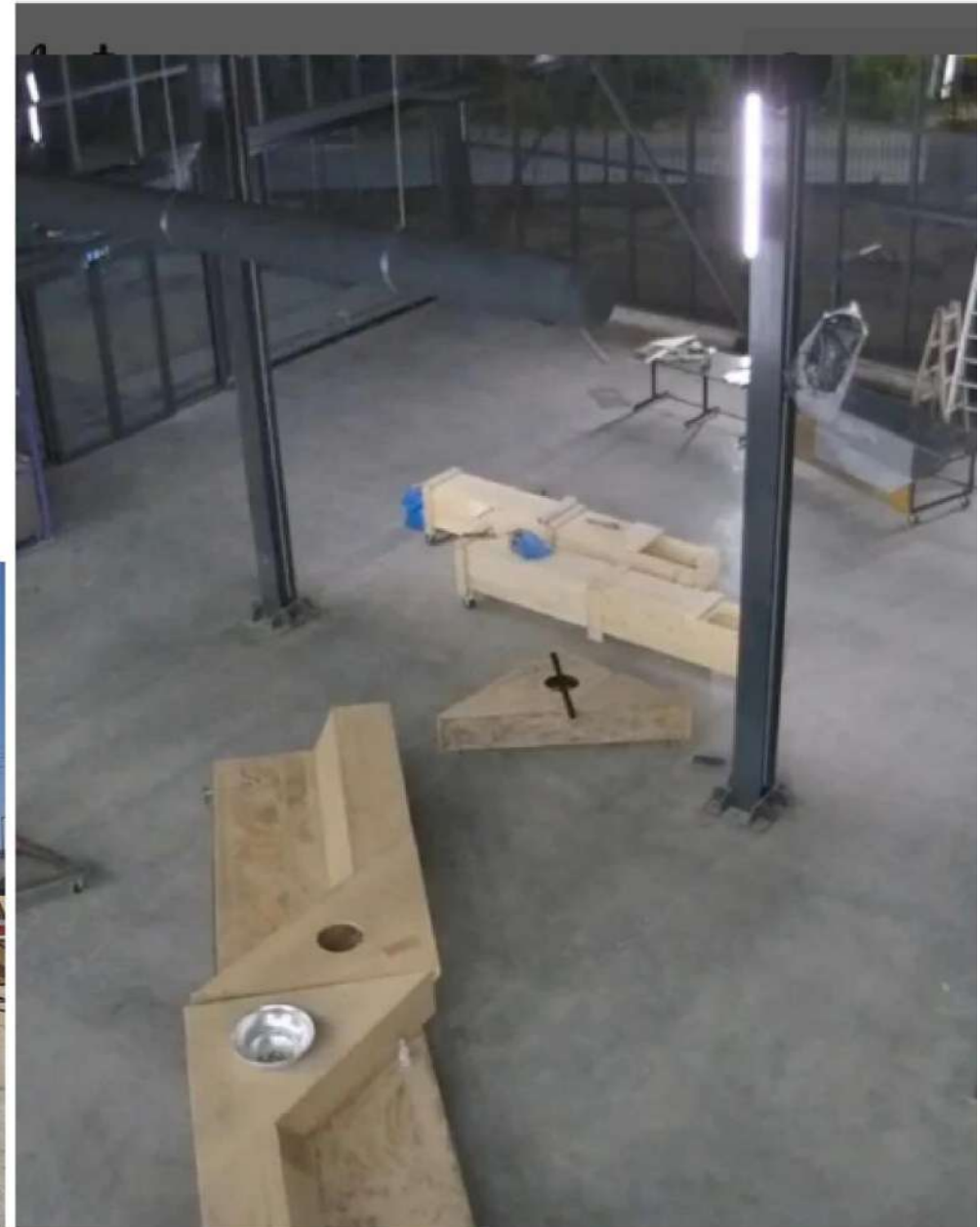


[δ]

Κατασκευή υπαίθριων επίπλων από επαναχρησιμοποιούμενα υλικά.



Καινοτόμο Επιχειρηματικό Πάρκο σε
υφιστάμενο βιομηχανικό κτίριο.
Εισηγητές: Χάιδω Γεωργούλη, Αντώνιος Μόρας



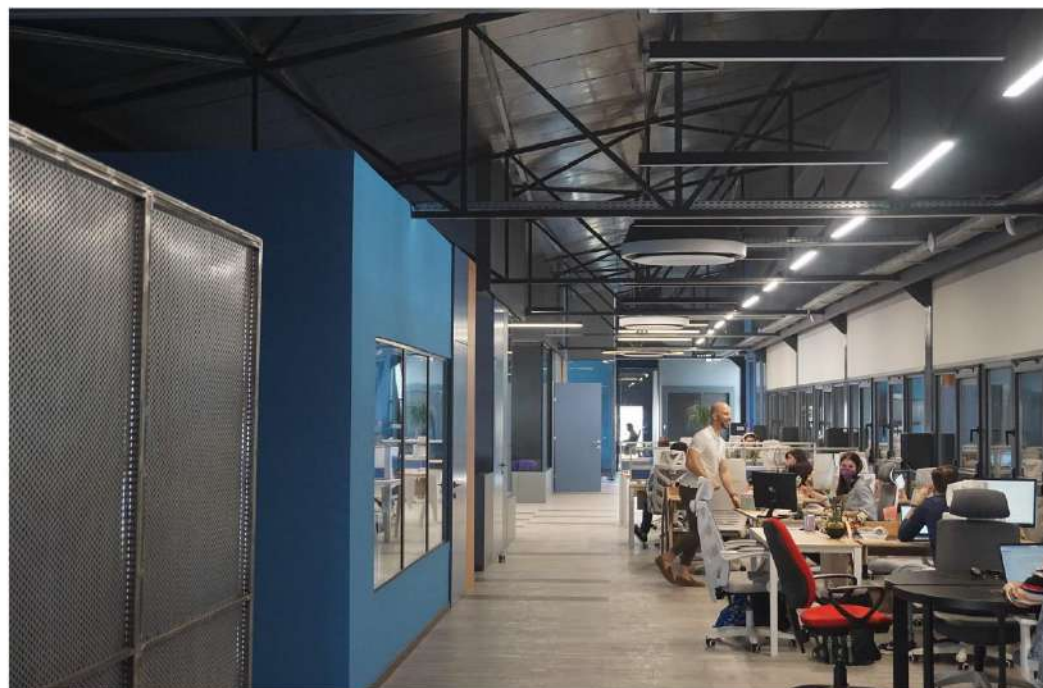




Καινοτόμο Επιχειρηματικό Πάρκο σε
υφιστάμενο βιομηχανικό κτίριο.

Εισηγητές: Χάϊω Γεωργούλη, Αντώνιος Μόρας

Η μετατροπή ως διάλογος > Συνύπαρξη



Γενική άποψη open plan χώρου εργασίας.



Shared amenities.

Φωτογραφίες από την υλοποίηση των γραφείων του iED που στεγάζεται στον 1ο όροφο του κτιρίου.



Καινοτόμο Επιχειρηματικό Πάρκο σε
υφιστάμενο βιομηχανικό κτίριο.

Εισηγητές: Χάϊσω Γεωργιάδη, Αντώνιος Μόρας

Η μετατροπή ως διάλογος

> Συνύπαρξη



[α]



[γ]



[β]



[δ]

[α] Γενική άποψη open plan χώρου εργασίας.
[β] Λεπτομέρεια επενδύσεων
[γ] Διάτρητο μεταλλικό διαχωριστικό.
[δ] Skype room.

Φωτογραφίες από την υλοποίηση των γραφείων του iED που στεγάζεται στον 1ο όροφο του κτιρίου.



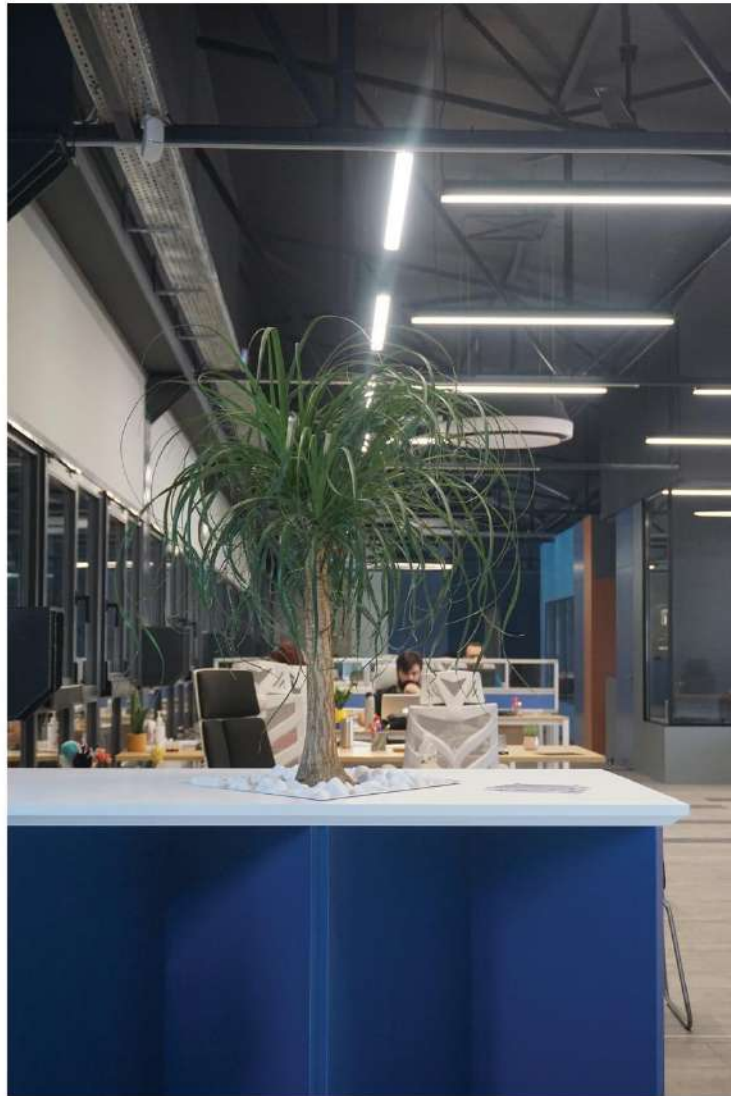


Καινοτόμο Επιχειρηματικό Πάρκο σε
υφιστάμενο βιομηχανικό κτίριο.
Εισηγητές: Χάιδω Γεωργιάλη, Αντώνιος Μόρας



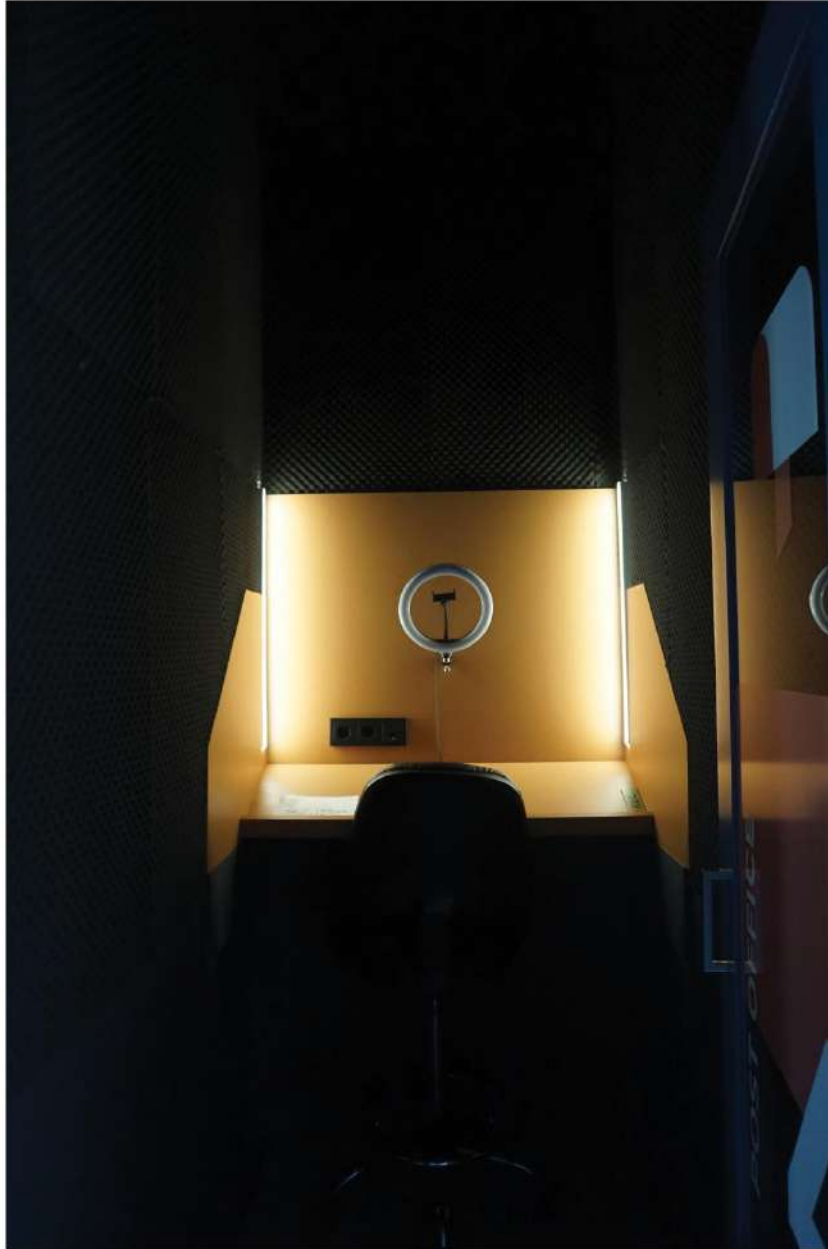


Καινοτόμο Επιχειρηματικό Πάρκο σε
υφιστάμενο βιομηχανικό κτίριο.
Εισηγητές: Χάιδω Γεωργιάδη, Αντώνιος Μόρας





Καινοτόμο Επιχειρηματικό Πάρκο σε
υφιστάμενο βιομηχανικό κτίριο.
Εισηγητές: Χάιδω Γεωργιάλη, Αντώνιος Μόρας





Καινοτόμο Επιχειρηματικό Πάρκο σε
υφιστάμενο βιομηχανικό κτίριο.
Εισηγητές: Χάιδω Γεωργιάδη, Αντώνιος Μόρας







Καινοτόμο Επιχειρηματικό Πάρκο σε
υφιστάμενο βιομηχανικό κτίριο.
Εισηγητές: Χάιδω Γεωργούλη, Αντώνιος Μόρας





Καινοτόμο Επιχειρηματικό Πάρκο σε
υφιστάμενο βιομηχανικό κτίριο.

Εισηγητές: Χάιδω Γεωργιάδη, Αντώνιος Μόρας





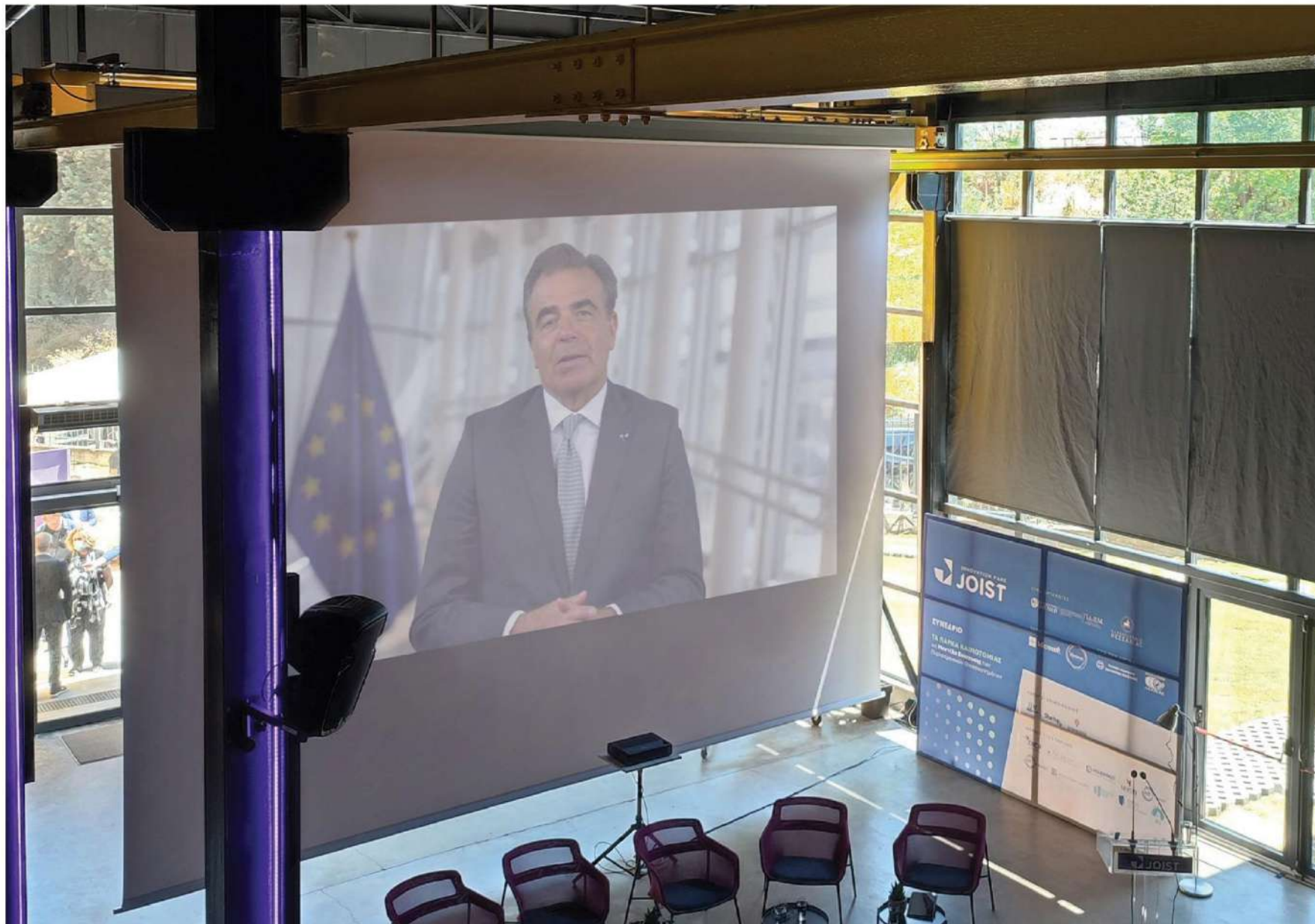
Καινοτόμο Επιχειρηματικό Πάρκο σε
υφιστάμενο βιομηχανικό κτίριο.
Εισηγητές: Χάιδω Γεωργοπούλου, Αλέξανδρος Νέσρας





Καινοτόμο Επιχειρηματικό Πάρκο σε
υφιστάμενο βιομηχανικό κτίριο.

Εισηγητές: Χάιδω Γεωργιάδη, Αντώνιος Μόρας







Καινοτόμο Επιχειρηματικό Πάρκο σε
υφιστάμενο βιομηχανικό κτίριο.

Εισηγητές: Χάιδω Γεωργιάδη, Αντώνιος Μόρας

Συμπεράσματα





Καινοτόμο Επιχειρηματικό Πάρκο σε
υφιστάμενο βιομηχανικό κτίριο.

Εισηγητές: Χάιδω Γεωργούλη, Αντώνιος Μόρας

Σας ευχαριστώ για τη προσοχή σας.